

Formatkreissäge minimax sc 1g – Ultrakompakte Bauweise mit schwenkbarem Sägeblatt und einzigartiger Ausstattung in dieser Leistungsklasse

- ▶ Der Arbeitstisch aus stark verripptem Grauguss und das Untergestell aus geschweißtem Stahl garantieren Verwindungssteifigkeit und vibrationsfreies Arbeiten
- ▶ Maximale Länge beim Formatieren 1200 mm
- ▶ Format-Schiebeschlitten aus eloxiertem Aluminium
- ▶ Schnittebene direkt am Sägeblatt
- ▶ Sägeaggregat bis 45 Grad schwenkbar
- ▶ Besäumrahmen mit Aluminiumablänganschlag und Klappanschlag für Platten und große Werkstücke
- ▶ Leistungsstarker Motor
- ▶ Parallelanschlag serienmäßig mit Rundstangenführung und Feineinstellung
- ▶ Hochwertige Maschine zum echten Einstiegspreis
- ▶ Hergestellt in Europa



Ausstattung minimax sc 1g	
Tischverlängerung und Tischverbreiterung	
Eloxiertes Aluminium-Formatschiebeschlitten	
Parallelanschlag mit Rundstangenführung und Feineinstellung	
Aluminium Teleskop-Anschlag	
Exzenterspanner	
Aluminium Teleskop-Anschlag	
Besäumschuh	
Griff für Schiebeschlitten	

Technische Daten		minimax sc 1g
Art.-Nr.		5504113
€ zzgl. USt.		3.850,00
Transportverpackungspauschale ⁽¹⁾		TVP 1=29,00 €

Kreissägeeinheit		
Besäumlänge	mm	1200
Schnittbreite mit Parallelanschlag	mm	700
Sägeblattneigung	°	90 – 45
Max. Schnitthöhe 90°	mm	67
Max. Schnitthöhe 45°	mm	40
Durchmesser (Haupt-)Sägeblatt	mm	250
Drehzahl (Haupt-)Sägeblatt	min ⁻¹	3900
Schiebeschlitten und Tisch		
Tisch Länge x Breite	mm	1040 x 224
Tischhöhe	mm	900
Formatschiebeschlitten Länge x Breite x Höhe	mm	1140 x 200 x 70
Elektrische Daten		
Leistung Antriebsmotor	kW	1,8
Nennbetriebsart Antriebsmotor		S6 - 40%
Elektrischer Anschluss	V / Hz	400 / 50
Anschluss Staubabsaugung		
Absaugstutzendurchmesser	mm	120
Absaugstutzendurchmesser Sägeblattschutz	mm	60
Abmessungen und Gewichte		
Transportbreite	mm	680
Gewicht ca.	kg	170

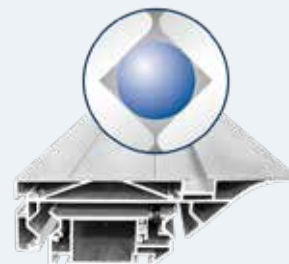
(1) Erläuterung der Verpackungszuschläge siehe Rückseite, Angaben zzgl. USt.





Sägeaggregat

- ▶ Rolltisch aus eloxiertem Aluminium mit 1200 mm Laufweg am Sägeblatt für höchste Schnittpräzision



Aluminium-Schiebeschlitten

- ▶ Mit tausendfach bewährtem Kugelkontaktsystem
- ▶ Staub- und schmutzunempfindlich durch minimalen Berührungspunkt zwischen Kugel und Trapezschiene
- ▶ Dauerhaft leichtgängig

Zubehör



Zubehörwagen minimax ease

- ▶ Ermöglicht die Lagerung einer Vielzahl von Zubehörteilen wie z.B.: Abrichtanschlag, Teleskoplineal, Fräsanschlag, Fräsaggregat, usw. **Art.-Nr. 5510010**

Zubehör



- ▶ Absauganlagen-Anschluss-Set 1 für Absaugstutzen-Ø am Sägeblattschutz 60 mm **beinhaltet:**

- ▶ 1 x Abzweigstück ABC Ø 140/120/58
- ▶ 1 x Schlauchanschlussstück Ø 120 mm einseitig gebördelt
- ▶ 1 x Schlauchanschlussstück Ø 58 mm einseitig gebördelt
- ▶ 1 x Rohrschelle gebördelt Ø 120 mm
- ▶ 1 x Rohrschelle gebördelt Ø 58 mm
- ▶ 2 x Schlauchschellen Ø 110 - 130 mm
- ▶ 2 x Schlauchschellen Ø 40 - 60 mm
- ▶ 2,5 m PU-Schlauch NW 120 mm
- ▶ 5 m PU-Schlauch NW 60 mm

Art.-Nr. 5146060

Zubehör	Art.-Nr.	€ zzgl. USt.
Zuschneid-Flachzahn Sägeblatt Ø 250 mm/Z18	5262518	57,90
Zuschneid-Wechsel Sägeblatt Ø 250 mm/Z24	5262524	44,90
Spezial-Format-/Besäum-Sägeblatt Ø 250 mm/Z80	5262581	77,50
Spaltkeil zwangsgeführt für Sägeblatt Ø 250-350 mm	5515001	50,90
Absauganlagen-Anschluss-Set 1 für Absaugstutzen-Ø am Sägeblattschutz 60 mm	5146060	149,00
Zubehörwagen minimax ease	5510010	685,00



HOLZKRAFT minimax sc 2c – Kleinformatkreissägen mit schwenkbarem Sägeblatt und hochwertigem Formatschiebeschlitten aus eloxiertem Aluminium

- ▶ Schnittebene direkt am Sägeblatt
- ▶ Präzisionsgeführter Format-Schiebeschlitten aus Aluminium, serienmäßig eloxiert
- ▶ Parallelanschlag serienmäßig mit Rundstangenführung und Feineinstellung
- ▶ Großer Arbeitstisch aus gefrästem Grauguss
- ▶ Ruhiger Lauf und präzise Schnitte
- ▶ Die serienmäßige Tischverbreiterung und Tischverlängerung ermöglichen leichtes Arbeiten mit größeren Werkstücken
- ▶ Das großdimensionierte Sägeaggregat aus Grauguss ist doppelt am Gusstisch befestigt und ist ein Garant für Stabilität, Präzision, Laufruhe und lange Lebensdauer
- ▶ Ausziehbarer Aluminium Teleskop-Anschlag mit Winkelverstellung und zwei Profi-Klappanschlägen
- ▶ Modelle sc 2c und sc 2c VR mit großflächigem längsverschiebbarem Besäumrahmen



Aluminium-Formatschiebeschlitten

- ▶ Ausgestattet mit bewährtem Kugelkontaktsystem
- ▶ Dauerhaft leichtgängig
- ▶ Führungen aus gehärtetem und geschliffenem Stahl, 15% härter als herkömmlicher Stahl
- ▶ Führungen eingepresst und nicht geklebt
- ▶ Leichtgängig, geräuscharm und zuverlässig
- ▶ 10 Jahre Holzkraft-Garantie auf Verschleiß der Führungsbahnen
(Garantiebedingungen unter www.stuermer-maschinen.de oder bei Stürmer Maschinen GmbH anfordern)

Ausstattung

Tischverlängerung und Tischverbreiterung
Eloxiertes Aluminium-Formatschiebeschlitten
Parallelanschlag mit Rundstangenführung und Feineinstellung
Besäumschuh
Exzentranspanner
Griff für Schiebeschlitten
Aluminium Teleskop-Anschlag mit Winkelverstellung (nicht sc 2c KOMPAKT)
Zwei Profi-Klappanschläge
Sägeblattschutzhaube
Teleskop-Anschlag mit Winkelverstellung



minimax sc 2c KOMPAKT

Modell	minimax sc 2c KOMPAKT	minimax sc 2c	minimax sc 2c mit Vorritzeinrichtung
Art.-Nr.	5504213	5504215	5504215VR
€ zzgl. USt.	5.190,00	5.350,00	5.690,00
Transportverpackungspauschale ⁽¹⁾	TVP 1=29,00 €		

Technische Daten				
Tischabmessungen	mm	1.020 x 325		
Tischhöhe	mm	860		
Besäumlänge	mm	1600		
Abmessungen Formatschiebeschlitten	mm	270 x 124 x 1.600		
Max. Schnitthöhe 90°/45°	mm	100 / 79		
Max. Ablängbreite links vom Sägeblatt	mm	1660		
Schnittbreite mit Parallelanschlag	mm	700		900
Neigung des Sägeblattes	°	90 – 45		
Max. Sägeblatt-Ø mit und ohne Vorritz	mm		315	
Vorritzsägeblatt-Ø	mm			80
Drehzahl Hauptsägeblatt	min ⁻¹	4000		
Drehzahl Vorritzsägeblatt	min ⁻¹			7.600
Motorleistung 400 V / 50 Hz / S6 - 40%	kW	4,0		
Absaugstutzen Durchmesser	mm	120		
Absaugstutzen-Ø Sägeblattschutz	mm	60		
Länge x Breite/Tiefe x Höhe ca.	mm	1.780 x 2.350 x 1.120		
Gewicht	kg	276,8		295
Transportbreite	mm	700		

Sägeblätter nicht vergessen!
(Seite 53)

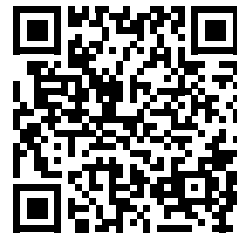


(1) Erläuterung der Verpackungszuschläge siehe Rückseite, Angaben zzgl. USt.



minimax sc 2c mit Vorritzeinrichtung

Info & Video



*Auf Verschleiß der Schwanksegmente



Parallelanschlag

- Serienmäßig mit Feineinstellung und Schnellspannung



Sägeaggregat aus Grauguss

- An zwei Stellen am Guss-tisch direkt befestigt
- Über Handrad und Skala präzise schwenkbar für exakte Gehrungsschnitte



Vorritzaggregat

- Für ausrissfreie Schnitte bei beschichtetem Plattenmaterial
- Von außen schnell und genau einstellbar



- Teleskop-Gehrungsanschlag
Art.-Nr.: 5514315



- Sägeblattpendelschutz mit Absaughaube (zur Festmontage)
Art.-Nr. 5510404

STANDARD

MIT PENDELHAUBE

Zubehör



Zubehörwagen minimax ease

- Ermöglicht die Lagerung einer Vielzahl von Zubehörteilen wie z.B.: Abrichtanschlag, Teleskoplineal, Fräsanschlag, Fräsaggregat, usw.
Art.-Nr. 5510010

Absauganlagen-Anschluss-Set 1	Lieferumfang:
Abzweigstück ABC Ø 140/120/58	
Schlauchanschlussstück Ø 120 mm einseitig gebördelt	
Schlauchanschlussstück Ø 58 mm einseitig gebördelt	
Rohrschelle gebördelt Ø 120 mm	
Rohrschelle gebördelt Ø 58 mm	
2 x Schlauchschellen Ø 110 - 130 mm	
2 x Schlauchschellen Ø 40 - 60 mm	
2,5 m PU-Schlauch NW 120 mm	
5 m PU-Schlauch NW 60 mm	
Art.-Nr. 5146060	

Absauganlagen-Anschluss-Set 2	Lieferumfang:
Abzweigstück Ø ABC 160/120/80	
Schlauchanschlussstück geb. Ø 80 mm einseitig gebördelt	
Schlauchanschlussstück geb. Ø 120 mm einseitig gebördelt	
Rohrschelle gebördelt Ø 80 mm	
Rohrschelle gebördelt Ø 120 mm	
2x Schlauchschellen Ø 110 - 130 mm	
2x Schlauchschellen Ø 70 - 90 mm	
2,5 m PU-Schlauch NW 120 mm	
5 m PU-Schlauch NW 80 mm	
Art.-Nr. 5146080	

Zubehör minimax sc 2c	Art.-Nr.	€ zzgl. USt.
Zuschneid-Wechsel Sägeblatt-Ø 315 mm/Z28	5263128	65,50
Besäum-Fertigschnitt-Sägeblatt-Ø 315 mm/Z48	5263148	74,90
Sägeblattpendelschutz		
► Zur festen Montage an der Säge	5510404	805,00
► Absauganschluss 80 mm		
Universal Sägeblattpendelschutz		
► Zum Beistellen	5510500	365,00
► 45°-Schnitte möglich bei Sägeblattdurchmessern bis 315 mm		
► Ohne zwangsgeführten Spaltkeil		
► Absauganschluss 100 mm		
Spaltkeil zwangsgef. für Sägeblatt Ø 250-350 mm	5515001	50,90
Gehrungsanschlag mit Klappanschlägen, Skala, Teleskopanschlag und Gradraster +/- 60°	5514315	609,00
Zusätzlicher kleiner Auflagetisch am Schiebeschlitten	5510409	145,00
Absauganlagen-Anschluss-Set 1 für Absaugstutzen-Ø am Sägeblattschutz 60 mm	5146060	149,00
Absauganlagen-Anschluss-Set 2 für Absaugstutzen-Ø am Sägeblattschutz 80 mm	5146080	159,00
Zubehörwagen minimax ease	5510010	685,00

classic

HOLZKRAFT minimax sc 3c – Kleinformatkreissägen mit schwenkbarem Sägeblatt und hochwertigem Formatschiebeschlitten aus eloxiertem Aluminium

- ▶ Schnittebene direkt am Sägeblatt
- ▶ Schwere Stahl-Graugusskonstruktion
- ▶ Präzisionsgeführter Format-Schiebeschlitten aus Aluminium, serienmäßig eloxiert
- ▶ Großflächiger Besäumrahmen auf Teleskoparm geführt und längsverschiebbar
- ▶ Winkelverstellbarer Aluminium-Teleskopanschlag mit Profi-Anschlagklappen
- ▶ Parallelanschlag mit Schnellspannung und Feineinstellung
- ▶ Großflächiger Arbeitstisch aus gefrästem Grauguss bleibt dauerhaft plan
- ▶ Die serienmäßige Tischverbreiterung und Tischverlängerung ermöglichen leichtes Arbeiten mit größeren Werkstücken
- ▶ Ruhiger Lauf und präzise Schnitte
- ▶ Mit leistungsstarkem Drehstrom-Motor ausgestattet
- ▶ Das großdimensionierte Sägeaggregat aus Grauguss ist doppelt am Gusstisch befestigt und ist ein Garant für Stabilität, Präzision, Laufruhe und lange Lebensdauer
- ▶ Maximale Schnitthöhe wird auch bei eingebauter Vorritzeinrichtung erreicht (Vorritzeinrichtung optional)



Doppelwiegensägeaggregat

- ▶ Großdimensioniert, aus Stahl/Grauguss
- ▶ Nahe am Sägeblatt, beidseitig gelagert für Präzision, Laufruhe und lange Lebensdauer
- ▶ Durch Kurbel höhen- und bis 45° schrägverstellbar



*Auf Verschleiß der Schwenksegmente



minimax sc 3c 26 mit Vorritzeinrichtung mit 2600 mm Formatschiebeschlitten

Doppelwiegensägeaggregat mit Vorritzaggregat

- ▶ Maximale Schnitthöhe wird auch bei eingebauter Vorritzeinrichtung erreicht

Modell	minimax sc 3c 23	minimax sc 3c 26
Art.-Nr.	5504323	5504326
€ zzgl. USt.	6.500,00	6.850,00

Modell	minimax sc 3c 23 mit Vorritz	minimax sc 3c 26 mit Vorritz
Art.-Nr.	5504323VR	5504326VR
€ zzgl. USt.	6.850,00	7.190,00

Transportverpackungspauschale ⁽¹⁾ **TVP 2=45,00 €**

Technische Daten			
Tischabmessungen	mm	840 x 560	
Tischhöhe	mm	900	
Besäumlänge	mm	2250	2600
Abmessungen Formatschiebeschlitten	mm	270 x 124 x 2.250	270 x 124 x 2.600
Max. Schnitthöhe 90°/45°	mm	90/63	
Max. Ablängbreite links vom Sägeblatt	mm	2.310	
Schnittbreite mit Parallelanschlag	mm	900	
Neigung des Sägeblattes	°	90 – 45	
Max. Sägeblatt-Ø mit und ohne Vorritz	mm	315	
Vorritzsägeblatt-Ø	mm	80	
(nur 5504323VR / 5504326VR)			
Drehzahl Hauptsägeblatt	min ⁻¹	4.000	
Drehzahl Vorritzsägeblatt	min ⁻¹	8.000	
Motorleistung S6 - 40%	kW	5,0	
Elektrischer Anschluss	V/Hz	400 / 50	
Absaugstutzendurchmesser	mm	120	
Absaugstutzen-Ø Sägeblattschutz	mm	60	
Gewicht	kg	380	385
Transportbreite	mm	900	

Ausstattung minimax sc 3c

Tischverlängerung und Tischverbreiterung
Eloxierter Aluminium-Formatschiebeschlitten
Aluminium-Klappanschläge
Parallelanschlag mit Rundstangenführung und Feineinstellung
Besäumschuh
Exzenterspanner
Griff für Schiebeschlitten
Modelle 5504323VR und 5504326VR mit Vorritzeinrichtung

(1) Erläuterung der Verpackungszuschläge siehe Rückseite, Angaben zzgl. USt.

Aluminium-Schiebeschlitten

- ▶ Mit tausendfach bewährtem Kugelkontaktsystem
- ▶ Staub- und schmutzunempfindlich durch minimalen Berührungspunkt zwischen Kugel und Trapezschiene
- ▶ Zehn Jahre HOLZKRAFT-Garantie auf Verschleiß der gehärteten Führungsbahnen
(Garantiebedingungen unter www.stuermer-maschinen.de oder bei Stürmer Maschinen GmbH anzufragen)



Parallelanschlag mit Rundstangenführung

- ▶ Mit Feineinstellung und Schnellspannung
- ▶ Stabile Rundstangenführung aus geschliffenem Stahl mit 45 mm Durchmesser
- ▶ Serienmäßig abklappbar für den Zuschnitt großer Werkstücke



Teleskopanschlag

- ▶ Ausziehbarer Teleskop-Anschlag bis Max. 2550 mm
- ▶ Winkelverstellbar
- ▶ Mit Profi-Anschlagklappen



Digitalanzeige der Arbeitsbreite am Parallelanschlag

- ▶ Batteriebetrieben
- ▶ Mit Magnetband
- ▶ 1/10 mm genau
Art.-Nr. 5516000



Universal Sägeblattpendelschutz

- ▶ Zum Beistellen
- ▶ 45°-Schnitte möglich bei Sägeblattdurchmessern bis 315 mm
- ▶ Ohne zwangsgeführten Spaltkeil
- ▶ Absauganschluss 100 mm
Art.-Nr. 5510500



Zubehör

- ▶ Gehrungsanschlag mit Klappanschlägen, Skala, Teleskopanschlag und Gradraster +/- 60°
Art.-Nr. 5514315



Sägeblattpendelschutz

- ▶ Zur festen Montage an der Säge
- ▶ Ohne zwangsgeführten Spaltkeil
- ▶ Absauganschluss 80 mm
Art.-Nr. 5510404

Absauganlagen-Anschluss-Set 1

Lieferumfang:

1 x Abzweigstück ABC Ø 140/120/58
1 x Schlauchanschlussstück Ø 120 mm einseitig gebördelt
1 x Schlauchanschlussstück Ø 58 mm einseitig gebördelt
1 x Rohrschelle gebördelt Ø 120 mm
1 x Rohrschelle gebördelt Ø 58 mm
2 x Schlauchschellen Ø 110 - 130 mm
2 x Schlauchschellen Ø 40 - 60 mm
2,5 m PU-Schlauch NW 120 mm
5 m PU-Schlauch NW 60 mm
Art.-Nr. 5146060

Ausstattungsoptionen

Ausstattungsoptionen	Art.-Nr.	€ zzgl. USt.
Digitalanzeige der Arbeitsbreite am Parallelanschlag ⁽¹⁾	5516000	399,00
(1) benötigt Montage durch Service (Art.-Nr. 5516001; 132,00 € zzgl. USt.)		
Zubehör	Art.-Nr.	€ zzgl. USt.
Zuschneid-Wechsel Sägeblatt Ø 315 mm/Z28	5263128	65,50
Besäum-Fertigungs-Sägeblatt Ø 315 mm/Z48	5263148	74,90
Besäum-Fertigungs-Sägeblatt Ø 315 mm/Z60	5263160	86,50
Spaltkeil zwangsgef. für Sägeblatt Ø 250-350 mm	5515001	50,90
Zusätzlicher kleiner Auflagetisch am Schiebeschlitten	5510409	145,00
Gehrungsanschlag mit Klappanschlägen, Skala, Teleskopanschlag und Gradraster +/- 60°	5514315	609,00
Sägeblattpendelschutz mit Absaughaube ohne zwangsgeführten Spaltkeil	5510404	805,00
Universal Sägeblattpendelschutz	5510500	365,00
Zusätzlicher kleiner Auflagetisch am Schiebeschlitten	5510402	135,00
Zubehörwagen minimax ease	5510010	685,00
Absauganlagen-Anschluss-Set 1 für Absaugstutzen-Ø am Sägeblattschutz 60 mm	5146060	149,00



Sägeblätter nicht vergessen!
(Seite 53)



HOLZKRAFT minimax sc 4e – Formatkreissäge mit schwenkbarem Sägeblatt und Format-Schiebeschlitten aus eloxiertem Aluminium für den anspruchsvollen Anwender

- ▶ Der massive Arbeitstisch aus stark verripptem Grauguss und das Untergestell aus geschweißtem Stahl garantieren hohe Verwindungssteifigkeit und vibrationsfreies Arbeiten
- ▶ Leichtgängiger eloxierter Aluminium-Formatschiebeschlitten, präzisionsgeführt
- ▶ Sägeblattschwenkung an einer numerischen Anzeige ablesbar
- ▶ Großer Besäumrahmen (längsverschiebbar) mit Materialrolle auf Teleskoparm
- ▶ Winkelverstellbarer Alu-Teleskopanschlag mit zwei Profi-Klappanschlägen
- ▶ Parallelanschlag, abklappbar, mit Schnellspannung und Feineinstellung
- ▶ Serienmäßig mit Tischverbreiterung, mit Tischverlängerung und Exzentrerspannarm
- ▶ Grauguss-Sägeaggregat mit doppelter Schwenksegmentführung (Doppelwiege) und Null-Punkt-Schwenkung
- ▶ Mit leistungsstarkem Drehstrom-Motor ausgestattet



minimax sc 4e
mit Alu-Formatschiebeschlitten



Schiebeschlitten mit Kugelkontaktsystem

- ▶ Aus eloxiertem Aluminium
- ▶ Führungen aus gehärtetem und geschliffenem Stahl
- ▶ Führungen verpresst oder eingepresst und nicht geklebt
- ▶ Leichtläufig, geräuscharm, hochpräzise und zuverlässig
- ▶ Zehn Jahre HOLZKRAFT-Garantie auf Verschleiß der Führungsbahnen

(Garantiebedingungen unter www.stuermer-maschinen.de oder bei Stürmer Maschinen GmbH anfordern)

Sägeaggregat mit Schwenksegmentführung

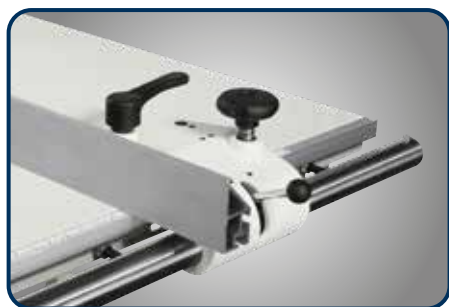
- ▶ Dauerhafte Präzision durch zweifache Schwenksegmentführung
- ▶ 6 Jahre HolzKraft-Garantie auf Verschleiß der Schwenksegmente (Garantiebedingungen unter www.stuermer-maschinen.de oder bei Stürmer Maschinen GmbH anfordern)

Gradanzeige

- ▶ Gut ablesbare Gradanzeige für die Sägeblattschwenkung
- ▶ Zehntelgenau



*minimax sc 4e mit optionalem
Sägeblattpendelschutz
mit höhenverstellbarer
Absaughaube*



Parallelanschlag mit Rundstangenführung

- ▶ Mit Feineinstellung und Schnellspannung
- ▶ Stabile Rundstangenführung aus geschliffenem Stahl mit 45 mm Durchmesser
- ▶ Serienmäßig abklappbar für den Zuschnitt großer Werkstücke



Grauguss-Doppelwiegensägeaggregat

- ▶ Höhenverstellung über Schwalbenschwanzführung
- ▶ äußerst robust und verwindungssteif für präzise Schnitte
- ▶ Nahe am Sägeblatt, beidseitig gelagert
- ▶ Höhen- und bis 45° schrägverstellbar
- ▶ Abbildung zeigt optional erhältliche Vorritzeinrichtung mit Antrieb über separaten Motor

Leistungsstarke Motoren

- ▶ Mit leistungsstarken Drehstrom-Motoren ausgestattet



Schnitthöhe (Abb. mit Vorritzaggregat)

- ▶ Maximale Schnitthöhe wird auch bei eingebauter Vorritzeinrichtung erreicht
- ▶ Optional mit separatem Vorritzmotor



minimax sc 4e
mit Alu-Formatschiebeschlitten
und Besäumrahmen



minimax sc 4e
mit optionalem
Sägeblattpendelschutz mit höhen-
verstellbarer Absaughaube

Ausstattung sc 4e
Eloxiertes Aluminium-Formatschiebeschlitten
Materialrolle am Besäumrahmen
Säge-Parallelanschlag mit Rundstangenführung
Tischverlängerung
Tischverbreiterung
Klappanschläge
Besäumschuh
Exzentranspanner
Griff für Schiebeschlitten

Ausstattung sc 4e mit Vorritzeinrichtung
Eloxiertes Aluminium-Formatschiebeschlitten
Materialrolle am Besäumrahmen
Säge-Parallelanschlag mit Rundstangenführung
Tischverlängerung
Tischverbreiterung
Klappanschläge
Besäumschuh
Exzentranspanner
Griff für Schiebeschlitten
Vorritzaggregat mit Antrieb durch Motor des Hauptsägeblatts über Flachriemen, mit Sägeblatt Ø 100 mm

Modell	minimax sc 4e 23	minimax sc 4e 27	minimax sc 4e 33
Art.-Nr.	5504524	5504528	5504534
€ zzgl. USt.	7.850,00	8.190,00	8.590,00

Modell	minimax sc 4e 23 mit Vorritzeinrichtung	minimax sc 4e 27 mit Vorritzeinrichtung	minimax sc 4e 33 mit Vorritzeinrichtung
Art.-Nr.	5504524VR	5504528VR	5504534VR
€ zzgl. USt.	8.150,00	8.500,00	8.890,00

Transportverpackungspauschale ⁽¹⁾	TVP 2=45,00 €	TVP 3=65,00 €	TVP 4=79,00 €
Transportzuschlag ⁽¹⁾	TPZDF1 = 250,00 €	TPZDF1 = 250,00 €	TPZDF1 = 250,00 €

Technische Daten			
Tischabmessungen	840 x 560 mm		
Tischhöhe	900 mm		
Besäumlänge	2310 mm	2660 mm	3260 mm
Abmessungen Formatschiebeschlitten	360 x 142 x 2.250 mm	360 x 142 x 2.600 mm	360 x 142 x 3.200 mm
Max. Schnitthöhe 90°/45°	100 / 70 mm		
Max. Ablängbreite links vom Sägeblatt	3200 mm		
Schnittbreite mit Parallelanschlag	900 mm		
Neigung des Sägeblattes	90° - 45°		
Max. Sägeblatt-Ø mit und ohne Vorritz	315 mm		
Vorritzsägeblatt-Ø (Modelle VR)	100 mm		
Drehzahl Hauptsägeblatt	4.000 min ⁻¹		
Drehzahl Vorritzsägeblatt (Modelle VR)	8.000 min ⁻¹		
Motorleistung S6 - 40%	5,0 kW / 400 V / 50 Hz		
Absaugstutzendurchmesser	120 mm		
Absaugstutzen-Ø Sägeblattschutz	60 mm		
Gewicht	454 kg	473 kg	489 kg
Transportbreite	980 mm		

(1) Erläuterung der Transport- und Verpackungszuschläge siehe Rückseite, Angaben zzgl. USt.



*Auf Verschleiß der HM-Führungsbahnen

*Auf Verschleiß der Schwengsegmente



STANDARD

MIT PENDELHAUBE

Absauganlagen-Anschluss-Set 1 Lieferumfang:
Abzweigstück ABC Ø 140/120/58
Schlauchanschlussstück Ø 120 mm einseitig gebörtelt
Schlauchanschlussstück Ø 58 mm einseitig gebörtelt
Rohrschelle gebörtelt Ø 120 mm
Rohrschelle gebörtelt Ø 58 mm
2 x Schlauchschellen Ø 110 - 130 mm
2 x Schlauchschellen Ø 40 - 60 mm
2,5 m PU-Schlauch NW 120 mm
5 m PU-Schlauch NW 60 mm
Art.-Nr. 5146060

Absauganlagen-Anschluss-Set 2 Lieferumfang:
Abzweigstück Ø ABC 160/120/80
Schlauchanschlussstück Ø 80 mm einseitig gebörtelt
Schlauchanschlussstück Ø 120 mm einseitig gebörtelt
Rohrschelle gebörtelt Ø 80 mm
Rohrschelle gebörtelt Ø 120 mm
2x Schlauchschellen Ø 110 - 130 mm
2x Schlauchschellen Ø 70 - 90 mm
2,5 m PU-Schlauch NW 120 mm
5 m PU-Schlauch NW 80 mm
Art.-Nr. 5146080



Vorritzer

- ▶ Vorritzeinrichtung mit Sägeblatt Ø 100 mm
- ▶ Vorritzeinrichtung mit separatem Motor



Winkelschnittvorrichtung

- ▶ Mit Rasterteilung
Art.-Nr.: 5510399



Digitalanzeige

- ▶ Für Parallelanschlag zum Nachrüsten
- ▶ batteriebetrieben
- ▶ mit Magnetband
- ▶ 1/10 mm genau
Art.-Nr.: 5516000



Teleskopanschlag

- ▶ Ausziehbarer Teleskop-Anschlag aus Aluminium
- ▶ winkelverstellbar
- ▶ mit professionellen Anschlagklappen +/- 60°
Art.-Nr.: 5514315

Zubehör	Art.-Nr.	€ zzgl. USt.
Gehrungsanschlag mit Klappanschlägen, Skala, Teleskopanschlag und Gradraster +/- 60°	5514315	609,00
Sägeblattpendelschutz ohne zwangsgeführten Spaltkeil	5510404	805,00
Absauganlagen-Anschluss-Set 1 für Absaugstutzen-Ø am Sägeblattschutz 60 mm	5146060	149,00
Absauganlagen-Anschluss-Set 2 für Absaugstutzen-Ø am Sägeblattschutz 80 mm	5146080	159,00
Mehrpriis-Ausstattung ⁽¹⁾	Art.-Nr.	€ zzgl. USt.
Digitalanzeige der Arbeitsbreite am Parallelanschlag benötigt Montage durch Service (Art.-Nr. 5516001)	5516000	399,00
Winkelschnittvorrichtung mit Rasterteilung	5510399	485,00
Vorritzeinrichtung mit separatem Motor, mit Sägeblatt Ø 100 mm ⁽²⁾	5510401	1.080,00

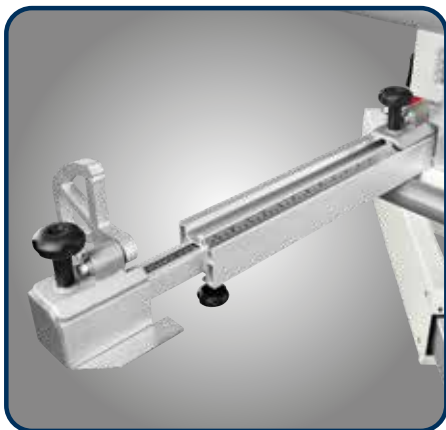
(1) nicht nachrüstbar, nur bei Bestellung Neumaschine
(2) nur erhältlich für 5504524, 5504528 und 5504534



Formatkreissägen
Abricht-Dickentobel
Tischfräsen
Vorschubapparate
Säge-Fräse-Kombinationen
Mehrfach-Kombinationen
Holzbandsägen
Kapp-Gehrungs-sägen
Bohrmaschinen
Kantenleimautomaten
Schleifmaschinen
Absauganlagen
Werkstatt-ausrüstung

HOLZKRAFT minimax si 400es – Profi-Formatkreissägen in schwerer Ausführung mit Vorritzaggregat und Format-Schiebeschlitten aus eloxiertem Aluminium

- ▶ **Serienmäßig mit Vorritzeinrichtung mit separatem Antriebsmotor, von außen einstellbar**
- ▶ Leichtgängiger eloxierter Aluminium-Formatschiebeschlitten
- ▶ Großflächiger Auslegertisch (längsverschiebbar) mit Materialrolle auf Teleskoparm
- ▶ Ausziehbarer Teleskop-Ablänganschlag mit zwei Klappanschlägen
- ▶ Präziser Parallelanschlag, abklappbar für große Platten, mit Schnellspannung und integrierter Feineinstellung
- ▶ Serienmäßig mit Tischverbreiterung, mit Tischverlängerung und Exzenterspanner
- ▶ **Säge-Aggregat aus einer robusten Gusseisenringform mit doppelter Schwenksegmentführung (Doppelwiege)**
- ▶ **Null-Punkt-Schwenkung für einen ruhigen und perfekten Schnitt**
- ▶ Großflächiger Arbeitstisch aus spannungsfreiem Grauguss
- ▶ Hohes Eigengewicht sorgt für Präzision und ruhigen Lauf
- ▶ Zwei Schnittgeschwindigkeiten über Vielkeilriemen einstellbar



Ablänganschlag

- ▶ Leichtes Ablesen des Maßes am Ablänganschlag durch schräg angeordnete Skala



Abb. zeigt minimax si 400es 32 M A 3 erhältlich mit 2600 mm oder 3200 mm Alu-Formatschiebeschlitten, Besäumrahmen, serienmäßiger Sägeblattpendelschutz und optional integrierten Ein- und Ausschaltern der Motoren am Schiebeschlitten



Schiebeschlitten mit Kugelkontaktsystem

- ▶ Aus eloxiertem Aluminium
- ▶ Führungen aus gehärtetem und geschliffenem Stahl
- ▶ Führungen verpresst oder eingepresst und nicht geklebt
- ▶ Leichtläufig, geräuscharm, hochpräzise und zuverlässig
- ▶ Zehn Jahre HOLZKRAFT-Garantie auf Verschleiß der Führungsbahnen (Garantiebedingungen unter www.stuermer-maschinen.de oder bei Stürmer Maschinen GmbH anzufragen)



Sägeaggregat mit Schwenksegmentführung

- ▶ Dauerhafte Präzision durch zweifache Schwenksegmentführung
- ▶ 6 Jahre HolzKraft-Garantie auf Verschleiß der Schwenksegmente (Garantiebedingungen unter www.stuermer-maschinen.de oder bei Stürmer Maschinen GmbH anzufragen)



Grauguss-Doppelwiegensägeaggregat

- ▶ Höhenverstellung über Schwalbenschwanzführung
- ▶ Äußerst robust und verwindungssteif für präzise Schnitte
- ▶ Nahe am Sägeblatt, beidseitig gelagert
- ▶ Höhen- und bis 45° schrägverstellbar
- ▶ Serienmäßig Vorritzaggregat mit separatem Vorritzmotor 0,55 kW
- ▶ Mit leistungsstarkem Drehstrom-Motor ausgestattet

Ausführung M

- ▶ mit elektrischer Höhenverstellung und Schwenkung des Sägeaggregats

Ausführung A

- ▶ Ein-/Ausschalter am Schiebeschlitten

Ausführung M A 3

- ▶ Programmierte Bewegung des Sägeaggregats in zwei Achsen
- ▶ Motorischer Parallelanschlag mit elektronischer Positionierung

- ▶ Positionsanzeige über einen Encoder
- ▶ Verstellung über Kugelumlaufspindel
- ▶ Stufenlose Einstellung über Schalter oder automatisches Positioniersystem
- ▶ Inkrementalverstellungsmöglichkeit
- ▶ Programmierte Steuerung für Sägeaggregat

Ausführung UP

- ▶ Schwenkbares Bedienpanel auf Augenhöhe

M-Ausführung

- ▶ Mit motorischer Höhenverstellung und Schwenkung des Sägeaggregats
- ▶ Zwei Schnittgeschwindigkeiten über Vielkeilriemen einstellbar
- ▶ Eine Öffnung im Maschinentisch erleichtert den Wechsel

minimax si 400es M A 3**Einfach und schnell**

- ▶ Programmierte Bewegung.
- ▶ Die "Ready" Steuerung ermöglicht die angetriebene und programmierte Bewegung des Sägeaggregats

M A 3-Ausführung**Drehzahlwechsel von oben**

- ▶ Zwei Schnittgeschwindigkeiten über Keilriemen einstellbar
- ▶ Eine Öffnung im Arbeitstisch erleichtert den Wechsel

**Parallelanschlag mit Rundstangenführung**

- ▶ Mit Feineinstellung und Schnellspannung
- ▶ Stabile Rundstangenführung aus geschliffenem Stahl mit 45 mm Durchmesser
- ▶ Serienmäßig abklappbar für den Zuschnitt großer Werkstücke

**Ausführung A: Ein-/Ausschalter am Schiebeschlitten**

- ▶ Ein- und Ausschalter der Motoren für Hauptsägeblatt und Vorritzaggregat im Schiebeschlitten integriert
- ▶ Vorteilhaft bei der Bearbeitung von großdimensionierten Werkstücken, die den einfachen Zugang zum Hauptbedientafel der Maschine behindern

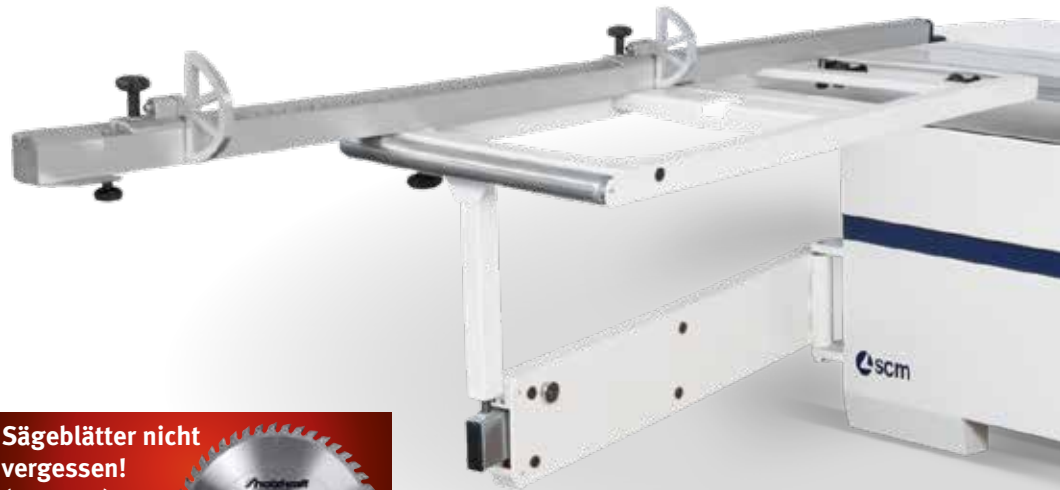
elite s

HOLZKRAFT minimax si 400es – Profi-Formatkreissägen in schwerer Ausführung mit Vorritzaggregat und Format-Schiebeschlitten aus eloxiertem Aluminium



*Auf Verschleiß der HM-Führungsbahnen

*Auf Verschleiß der Schwenksegmente



Info & Video

Sägeblätter nicht vergessen!
(Seite 53)

Modell	minimax si 400es 26	minimax si 400es 32
Art.-Nr.	5504750	5504754
€ zzgl. USt.	12.290,00	12.650,00
Modell	minimax si 400es 26 M	minimax si 400es 32 M
Art.-Nr.	5504752	5504756
€ zzgl. USt.	14.050,00	14.450,00
Modell	minimax si 400es 26 A	minimax si 400es 32 A
Art.-Nr.	5504751	5504755
€ zzgl. USt.	12.950,00	13.350,00
Modell	minimax si 400es 26 M A	minimax si 400es 32 M A
Art.-Nr.	5504753	5504757
€ zzgl. USt.	14.750,00	15.100,00
Modell	minimax si 400es 26 M A 3	minimax si 400es 32 M A 3
Art.-Nr.	5504760	5504761
€ zzgl. USt.	17.290,00	17.650,00
Modell		minimax si 400es 32 M A 3 UP
Art.-Nr.		5504765
€ zzgl. USt.		19.250,00
Transportverpackungspauschale ⁽¹⁾	TVP 3=65,00 €	TVP 4=79,00 €
Transportzuschlag ⁽¹⁾	TPZDF1 = 250,00 €	TPZDF1 = 250,00 €
Technische Daten		
Tischabmessungen	940 x 560 mm	940 x 560 mm
Tischhöhe	900 mm	900 mm
Besäumlänge	2600 mm	3200 mm
Abmessungen Formatschiebeschlitten	360 x 142 x 2.600 mm	360 x 142 x 3.200 mm
Max. Schnitthöhe 90°/45° mit Vorritz	138 / 98 mm	138 / 98 mm
Max. Ablängbreite links vom Sägeblatt	3.260 mm	3.260 mm
Schnittbreite mit Parallelanschlag	1.270 mm	1.270 mm
Sägeblattneigung	90° - 45°	90° - 45°
Max. Sägeblatt-Ø mit Vorritz	Ø 400 mm	Ø 400 mm
Sägeblattdurchmesser Vorritz	Ø 120 mm	Ø 120 mm
Drehzahl Hauptsägeblatt	4.000 min ⁻¹	4.000 min ⁻¹
Drehzahl Hauptsägeblatt M-Ausführung	3.500/5.000 min ⁻¹	3.500/5.000 min ⁻¹
Drehzahl Vorritzsägeblatt	9.200 min ⁻¹	9.200 min ⁻¹
Motorleistung S6 - 40%	7,0 kW / 400 V / 50 Hz	7,0 kW / 400 V / 50 Hz
Motorleistung Vorritz	0,55 kW	0,55 kW
Absaugstutzendurchmesser	120 mm	120 mm
Absaugstutzen-Ø Sägeblattschutz	80 mm	80 mm
Gewicht	700 kg	715 - 745 kg
Transportbreite	990 mm	990 mm

Ausstattung minimax si 400es:
eloxierter Aluminium-Formatschiebeschlitten
Materialrolle am Besäumrahmen
Säge-Parallelanschlag mit Rundstangenführung
Tischverlängerung
Tischverbreiterung
Klappanschläge
Besäumschuh
Exzentranspanner
Griff für Schiebeschlitten
Sägeblatt Pendelschutz
Ausstattung minimax si 400es A:
wie minimax si 400es
integrierter Ein- und Ausschalter der Motoren im Besäumwagen
Ausstattung minimax si 400es M:
wie minimax si 400es
motorische Höhenverstellung und Schwenkung des Sägeaggregats
Digitalanzeige für Schwenkung
Ausstattung minimax si 400es M A:
wie minimax si 400es M
integrierter Ein- und Ausschalter der Motoren im Besäumwagen
Ausstattung minimax si 400es M A 3:
wie minimax si 400es M A
Version „READY3“ (3 Achsen)
Programmierbar gesteuert
Ausstattung minimax si 400es M A 3 UP:
wie minimax si 400es M A 3
Hängendes Bedienpanel oben

(1) Erläuterung der Transport- und Verpackungszuschläge siehe Rückseite, Angaben zzgl. USt.



Abb. zeigt minimax si 400es 32 M A 3 UP

Absauganlagen-Anschluss-Set 2

Lieferumfang:

Abzweigstück Ø ABC 160/120/80
Schlauchanschlussstück geb. Ø 80 mm einseitig gebörtelt
Schlauchanschlussstück geb. Ø 120 mm einseitig gebörtelt
Rohrschelle gebörtelt Ø 80 mm
Rohrschelle gebörtelt Ø 120 mm
2x Schlauchschellen Ø 110 - 130 mm
2x Schlauchschellen Ø 70 - 90 mm
2,5 m PU-Schlauch NW 120 mm
5 m PU-Schlauch NW 80 mm
Art.-Nr. 5146080



Optionen:

- ➔ **Längsanschlag mit 3 LCD-Anzeigen der Anschlagposition**
- ➔ **Nuteinrichtung**
- ➔ **Motorischer Parallelanschlag mit elektronischer Positionierung (1 Achse)**
- ➔ **Besäumrahmen mit CompeX Vorrichtung**

Zubehör	Art.-Nr.	€ zzgl. USt.
Teleskop-Gehrungsanschlag mit Zwei Klappanschlägen	5514315	609,00
zusätzlicher Arbeitstisch am Schlitten	5510402	135,00
Mehrpriis-Ausstattung⁽²⁾		
Schwenkbares Bedienpult oben „Version UP“ (nur für 5504760 + 5504761)	5514398	1.589,00
Nuteinrichtung	5514376	579,00
Gradrastereinteilung am Besäumrahmen	5510403	345,00
Digitalanzeige der Arbeitsbreite am Parallelanschlag benötigt Montage durch Service (Art.-Nr. 5516001; 132,00 € zzgl. USt.)	5516000	399,00
Digitalanzeige der Arbeitsbreite am Parallelanschlag	5514349	839,00
Besäumrahmen mit CompeX Vorrichtung für Gehrungsschnitte mit automatischem Ausgleich der Anschlagposition	5514380	1.015,00
Längsanschlag mit 3 LCD-Anzeigen der Anschlagposition	5514392	1.955,00
Motorischer Parallelanschlag mit elektr. Positionierung (1 Achse)	5514395	2.739,00
Absauganlagen-Anschluss-Set 2 für Absaugstutzen-Ø am Sägeblattschutz 80 mm	5146080	159,00

(2) nicht nachrüstbar, nur bei Bestellung Neumaschine

Zubehör



Teleskopgehrungsanschlag

- ▶ Ausziehbarer Teleskop-Anschlag aus Aluminium
- ▶ Winkelverstellbar
- ▶ Mit professionellen Anschlagklappen +/- 60°
- Art.-Nr.: 5514315**

Option



CompeX Gehrungsanschlag

Option



- ▶ Besäumrahmen mit Gradrastereinteilung
- Art.-Nr.: 5510403**

Option



- ▶ Digitalanzeige für die Schnittbreite am Parallelanschlag
- Art.-Nr.: 5516000**

Option



- ▶ Digitalanzeige für die Schnittbreite am Parallelanschlag
- Art.-Nr.: 5514349**

Formatkreissägen elite s

elite s

HOLZKRAFT minimax si 400es ALU 2 – Profi-Formatkreissäge in schwerer Ausführung und Format-Schiebeschlitten aus eloxiertem Aluminium speziell zum Schneiden von Aluminium und Kunststoff

- ▶ Leichtgängiger eloxierter Aluminium-Formatschiebeschlitten
- ▶ Großflächiger Auslegertisch (längsverschiebbar) mit Materialrolle auf Teleskoparm
- ▶ Ausziehbarer Teleskop-Ablänganschlag mit zwei Klappanschlägen
- ▶ Präziser Parallelanschlag, abklappbar für große Platten, mit Schnellspannung und integrierter Feineinstellung
- ▶ Serienmäßig mit Tischverbreiterung, mit Tischverlängerung und Exzenterstpanner
- ▶ **Säge-Aggregat aus einer robusten Grauguss – Ringform mit doppelter Schwenksegmentführung (Doppelwiege) für einen ruhigen und perfekten Schnitt**
- ▶ **Null-Punkt-Schwenkung**
- ▶ Großflächiger Arbeitstisch aus spannungsfreiem Grauguss
- ▶ Ein-/Ausschalter am Schiebeschlitten
- ▶ Hohes Eigengewicht sorgt für Präzision und ruhigen Lauf
- ▶ Zwei Schnittgeschwindigkeiten über Inverterschaltbar
- ▶ Wegschwenkeinrichtung für Anschlag unter Tisch



Ausstattung minimax si400es 26 ALU 2:

eloxierter Aluminium-Formatschiebeschlitten
Materialrolle am Besäumrahmen
Säge-Parallelanschlag mit Rundstangenführung
Tischverlängerung
Tischverbreiterung
Klappanschläge
Besäumschuh
Exzenterstpanner
Griff für Schiebeschlitten
Sägeblatt Pendelschutz
Mikrosprüheinrichtung
2 Sägeblattgeschwindigkeiten, elektronisch einstellbar über Inverter

Modell	minimax si 400es 26 ALU 2
Art.-Nr.	5504790
€ zzgl. USt.	14.390,00
Transportverpackungspauschale ⁽¹⁾	TVP 3=65,00 €
Transportzuschlag ⁽¹⁾	TPZDF1 = 250,00 €

Technische Daten	
Tischabmessungen	940 x 560 mm
Tischhöhe	900 mm
Besäumlänge	3.200 mm
Abmessungen Formatschiebeschlitten	360 x 142 x 3200 mm
Max. Schnitthöhe 90°/45°	138 / 98 mm
Max. Ablängbreite links vom Sägeblatt	3260 mm
Schnittbreite mit Parallelanschlag	1270 mm
Sägeblattneigung	90° – 45°
Max. Sägeblatt-Ø	Ø 400 mm
Drehzahl Hauptsägeblatt	3.500/5.000 min ⁻¹
Motorleistung 400 V / 50 Hz / S6 - 40%	7,0 kW
Absaugstutzendurchmesser	120 mm
Absaugstutzen-Ø Sägeblattschutz	80 mm
Gewicht	700 kg
Transportbreite	990 mm

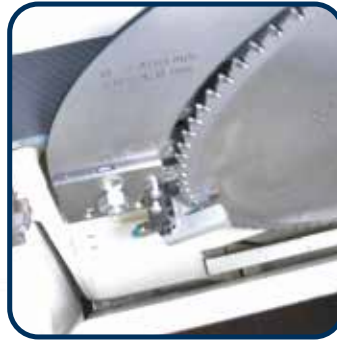


Die passenden Reinluftentstauber RLA 1601 P & RLA 2001 P finden Sie auf Seite 188

(1) Erläuterung der Transport- und Verpackungszuschläge siehe Rückseite, Angaben zzgl. USt.



- ▶ Mit manueller Höhenverstellung und Schwenkung des Sägeaggregats per Handrad
- ▶ Zwei Schnittgeschwindigkeiten über Inverter schaltbar
- ▶ Zuschaltung der Mikrosprüheinrichtung



- ▶ Mikrodosiereinrichtung direkt am Sägeblatt



Mikrodosiergerät

- ▶ Mit extra großem Schmiermittelbehälter, Pumpe und Sprühkopf
- ▶ Getrennte Luft- und Sprühmittelführung, dadurch kein Nachtropfen



Schiebeschlitten
360 mm



Aluminium-Schiebeschlitten

- ▶ Schiebeschlitten wird durch tausendfach bewährtes Kugelkontaktsystem hochpräzise und leichtgängig geführt
- ▶ Zehn Jahre HOLZKRAFT-Garantie auf Verschleiß der gehärteten Führungsbahnen (Garantiebedingungen unter www.stuermer-maschinen.de oder bei Stürmer Maschinen GmbH anfordern)



*Auf Verschleiß der Schwenksegmente



Schwenksegment

- ▶ Dauerhafte Präzision durch 2-fache Schwenksegmentführung

für Aluminium-Schnitte!



Zubehör	Sägeblatt 400 mm
Art.-Nr.	3650400
€ zzgl. USt.	189,00
Sägeblatt-Ø	400 mm
Sägeblatt-Bohrung	30 mm
Schnittbreite	4,0 mm
Sägeblatt Zähne	72
Zahnform	Trapez-Flachzahn
Qualität	HM

Info & Video

Formatkreissägen
Abricht-Dickenhobel
Tischfräsen
Vorschubapparate
Säge-Fräse-Kombinationen
Mehrfach-Kombinationen
Holzbandsägen
Kapp-Gehrungs-sägen
Bohrmaschinen
Kantenanleim-automaten
Schleif-maschinen
Absauganlagen
Werkstatt-ausrüstung

HOLZKRAFT minimax si x – Komfortable und präzise Holzbearbeitung bei höchster Qualität für jeden Ausbildungs- und Handwerksbetrieb. **Beidseitig um 46°** schwenkbare Sägeaggregat. Programmierbare, elektrische Sägeblattverstellung

- ▶ Steuereinheit mit programmierbarer, elektronischer Anzeige für Sägeblattschwenkung und -anhebung
 - ▶ Grauguss-Sägeaggregat garantiert Verwindungssteifigkeit und vibrationsfreies Arbeiten
 - ▶ Erleichterte Plattenaufgabe durch großen Besäumrahmen mit Laufrolle
 - ▶ Teleskoplineal mit 2 Profi-Klappanschlägen
 - ▶ Ausgezeichnete Schnittpräzision - Schiebeschlitten wird durch tausendfach bewährtes Kugelkontaktsystem hochpräzise und leichtgängig geführt
 - ▶ Vorritzeinrichtung mit eigenem Antrieb ausgestattet und von außen leicht einstellbar
 - ▶ 2-Positionen Sägeblattpendelschutz manuell einstellbar
 - ▶ 2 Sägeblattgeschwindigkeiten wählbar **(Option)**
 - ▶ Ablänganschlag mit Digitalanzeige **(Option)**
- A 3-Ausführung**
- ▶ 3-Achsen gesteuert
 - ▶ Motorischer Parallelanschlag mit elektronischer Positionierung
- Beinhaltet:**
- ▶ Positionsanzeige über einen Encoder
 - ▶ Verstellung über Kugelumlaufspindel
 - ▶ stufenlose Einstellung über Schalter oder automatisches Positioniersystem
 - ▶ Inkrementalverstellungsmöglichkeit
 - ▶ Programmierbare Bewegung der motorischen Höhenverstellung und Schwenkung des Sägeaggregats

UP-Ausführung

- ▶ Mit schwenkbarem Bedienpanel auf Augenhöhe

X-Ausführung

- ▶ Mit Complex Gehrungsanschlag zur schnellen und genauen Ausführung von Gehrungsschnitten mit automatischem Ausgleich der Anschlagposition. (Längenausgleich)

Modell A3 UP X



CompeX Gehrungsanschlag

- ▶ Zur schnellen und genauen Ausführung von Gehrungsschnitten mit automatischem Ausgleich der Anschlagposition

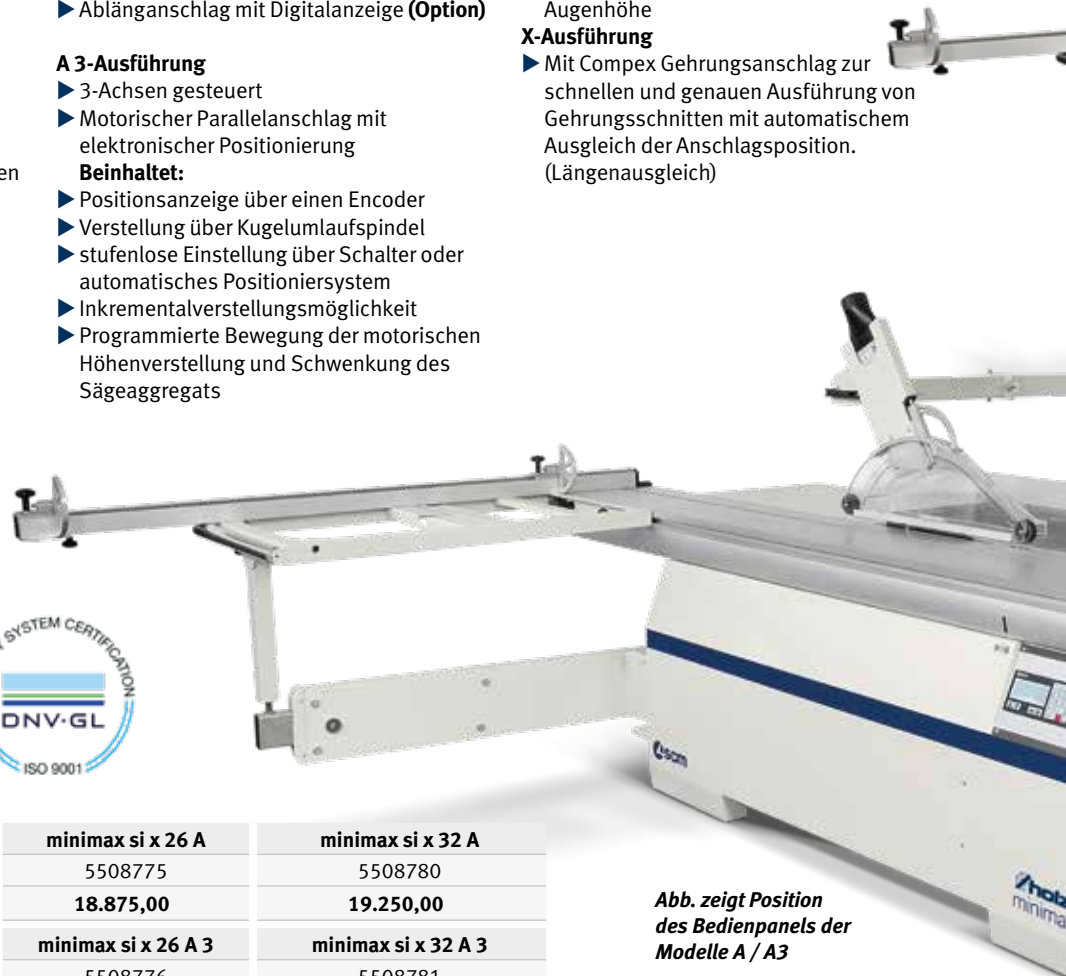


Abb. zeigt Position des Bedienpanels der Modelle A / A3

Modell		minimax si x 26 A	minimax si x 32 A
Art.-Nr.		5508775	5508780
€ zzgl. USt.		18.875,00	19.250,00
Modell		minimax si x 26 A 3	minimax si x 32 A 3
Art.-Nr.		5508776	5508781
€ zzgl. USt.		Auf Anfrage	Auf Anfrage
Modell		minimax si x 26 A 3 UP	minimax si x 32 A 3 UP
Art.-Nr.		5508777	5508782
€ zzgl. USt.		Auf Anfrage	Auf Anfrage
Modell		minimax si x 26 A 3 UP X	minimax si x 32 A 3 UP X
Art.-Nr.		5508778	5508783
€ zzgl. USt.		Auf Anfrage	Auf Anfrage
Transportverpackungspauschale ⁽¹⁾		TVP 4 = 79,00 €	TVP 4 = 79,00 €
Transportzuschlag ⁽¹⁾		TPZDF1 = 250,00 €	TPZDF1 = 250,00 €
Technische Daten			
Tischabmessungen	mm	1000 x 685	
Tischhöhe	mm	900	
Besäumlänge	mm	2600	3200
Schiebeschlitten Länge x Breite	mm	2.600 x 360	3.200 x 360
Max. Schnitthöhe +90°/+46°/-46°	mm	136 / 97 / 60	
Max. Ablängbreite links vom Sägeblatt	mm	3260	
Schnittbreite mit Parallelanschlag	mm	1270	
Sägeblattschwenkung	°	-46 – +46	
Max. Sägeblatt-Ø mit und ohne Vorritz	mm	400	
Vorritzsägeblatt-Ø	mm	160	
Drehzahl Hauptsägeblatt	min ⁻¹	4000	
Besäumrahmen Länge x Breite	mm	1200 x 650	
Motorleistung 400 V / 50 Hz / S6 - 40%	kW	7	
Absaugstutzendurchmesser	mm	120	
Absaugstutzen-Ø Sägeblattschutz	mm	80	
Gewicht	kg	822 / 847 / 900 / 918	840 / 865 / 918 / 936
Transportbreite	mm	1.250	

(1) Erläuterung der Transport- und Verpackungszuschläge siehe Rückseite, Angaben zzgl. USt.

Ausstattung minimax si x A:
eloxierter Aluminium-Formatschiebeschlitten
Materialrolle am Besäumrahmen
Säge-Parallelanschlag mit Rundstangenführung
Profiklappanschläge
Besäumschuh
Exzentranspanner
Griff für Schiebeschlitten
Ein-/Aus-Schalter am Schiebeschlitten
Vorritzaggregat

Ausstattung minimax si x A3:
wie minimax si x A
3-Achsensteuerung Höhe - Schwenken - Parallelanschlag

Ausstattung minimax si x A3 UP:
wie minimax si x A3
Mit schwenkbarem Bedienpanel oben für maximale Flexibilität

Ausstattung minimax si x A3 UP X:
wie minimax si x A3 UP
„CompeX“ Gehrungsanschlag



*Auf Verschleiß der Schwenksegmente



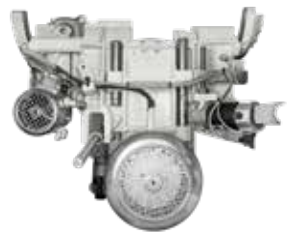
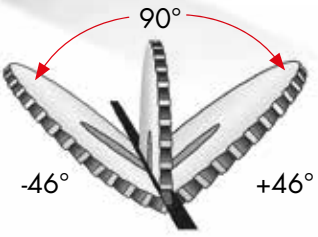
*Auf Verschleiß der HM-Führungsbahnen

minimax si x 32 A 3 UP zeigt Option „2 Sägeblattgeschwindigkeiten“



Einfach und schnell

- ▶ Programmierbare Bewegung.
- ▶ Die "Ready" Steuerung ermöglicht die angetriebene und programmierte Bewegung der Sägeblatteinheit (ab Modell A3 auch des Parallelanschlages), was die Produktivität und die Arbeitsqualität erhöht



Grauguss-Doppelwiegen-Sägeaggregat

- ▶ Massiver, schwingungsfrei mit mehr Laufruhe
- ▶ Höhenverstellbar und bis ± 46° schräg verstellbar
- ▶ **Serienmäßig mit Vorritzaggregat und mit leistungsstarkem Industriemotor**

Aluminium-Schiebeschlitten

- ▶ Mit tausendfach bewährtem Kugelkontaktsystem
- ▶ Staub- und schmutzunempfindlich durch minimalen Berührungspunkt zwischen Kugel und Trapezschiene
- ▶ Dauerhaft leichtgängig
- ▶ Zehn Jahre HOLZKRAFT-Garantie auf Verschleiß der gehärteten Führungsbahnen (Garantiebedingungen unter www.stuermer-maschinen.de oder bei Stürmer Maschinen GmbH anfordern)



Option

- ▶ Ausleger mit winkelverstellbarem Teleskop-Ablänganschlag
- ▶ Optional mit Gradrastereinteilung

Art.-Nr.: 5510403



2 Sägeblattgeschwindigkeiten

- ▶ Die beiden Sägeblatt-Drehzahlen (3500 - 5000 min⁻¹) werden von einem Inverter gesteuert



Option

- ▶ Längsanschlag mit 3 LCD-Anzeigen der Anschlagposition

Zubehör	Art.-Nr.	€ zzgl. USt.
Teleskop-Gehrungsanschlag mit zwei Klappanschlägen	5514315	609,00
zusätzlicher Arbeitstisch am Schlitten	5510402	135,00
Vorritzsägeblatt Ø160mm	5514007	219,00
Optionen (nur ab Werk)		
Digitalanzeige der Arbeitsbreite am Parallelanschlag	5514349	839,00
Gradrastereinteilung am Auslegertisch	5510403	345,00
Besäumrahmen mit CompeX Vorrichtung für Gehrungsschnitte mit automatischem Ausgleich der Anschlagposition	5514380	1.015,00
Längsanschlag mit 3 LCD-Anzeigen der Anschlagposition	5514392	1.955,00
2 Sägeblattgeschwindigkeiten 3500/5000 U/min (nur für 5508777, 5508778, 5508782 und 5508783)	5514397	1.309,00

	Bohrung	Schnittb.	Zähne	Art	Art.-Nr.	€ zzgl. USt.
Sägeblattset Ø400 mm					5260400	269,00
Ø 400 mm	30 mm	3,5 mm	18	Flachzahn		
Ø 400 mm	30 mm	3,5 mm	36	Wechselzahn		
Ø 400 mm ⁽¹⁾	30 mm	3,4 mm	60	Wechselzahn		

(1) extra leise, großer Zahn

Formatkreissägen
Abricht-Dickhobel
Tischfräsen
Vorschubapparate
Säge-Fräse-Kombinationen
Mehrfach-Kombinationen
Holzbandsägen
Kapp-Gehrungssägen
Bohrmaschinen
Kantenanleimautomaten
Schleifmaschinen
Absauganlagen
Werkstatt-ausrüstung

Formatkreissäge

Neu

Formatkreissäge FKS 550-3200 PRO / FKS 550-3200 M A PRO – Schwere Formatkreissäge mit Vorritzaggregat

- ▶ Max. Schnitthöhe 200 mm
- ▶ Vorritzeinrichtung mit separatem Antriebsmotor
- ▶ Hauptsägeblatt mit Riemenantrieb und Drehzahlen 2.800/3.665/4.800 min⁻¹
- ▶ Hohes Eigengewicht sorgt für vibrationsfreien Lauf
- ▶ Großer Auslegertisch mit Materialrolle
- ▶ Ausziehbarer Aluminium-Längsanschlag mit zwei Klappanschlägen
- ▶ 7,5 kW starker Hauptmotor auf robustem Rahmen aus Gusseisen montiert

- ▶ Vierfach gelagerter Formatschiebeschlitten aus eloxiertem Aluminium mit hoher Verwindungssteifigkeit
- ▶ Serienmäßig mit Tischverbreiterung und Tischverlängerung aus starkem Blech
- ▶ Große Pendelschutzhaube bequem mithilfe einer Gasdruckfeder leicht positionierbar
- ▶ Sägeblattklemmung über werkzeugfreies Rapid-System
- ▶ Mehrfacharretierung am Schiebetisch

FKS 550-3200 PRO

- ▶ Sägeblattneigung und Höhenverstellung erfolgt manuell mit **digitaler Anzeige**
- ▶ Parallelanschlag mit Rundstangenführung

FKS 550-3200 M A PRO

- ▶ Sägeblattneigung und Höhenverstellung motorisch und mit **digitaler Anzeige**
- ▶ Parallelanschlag mit Rundstangenführung und digitaler Positionsanzeige



Modell		FKS 550-320 PRO
Art.-Nr.		5200550
€ zzgl. USt.		14.450,00
Transportzuschlag ¹⁾		TPZDF2 = 300,00 €

Modell		FKS 550-320 M A 3PRO
Art.-Nr.		5200552
€ zzgl. USt.		17.790,00
Transportzuschlag ¹⁾		TPZDF2 = 300,00 €

Kreissägeeinheit		
Schnittbreite mit Parallelanschlag	mm	1.450
Ablängbreite links vom Sägeblatt max.	mm	3.200
Sägeblattneigung	°	90 – 45
Schnitthöhe 90° / 45° max.	mm	200 / 140
Durchmesser Sägeblatt	mm	550
Drehzahl Sägeblatt	min ⁻¹	2.800 / 3.665 / 4.800
Vorritzeinheit		
Durchmesser Vorritzsägeblatt	mm	120 – 130
Drehzahl Vorritzsägeblatt	min ⁻¹	8.000
Schiebeschlitten und Tisch		
Formatschiebeschlitten (LxBxH)	mm	3.200x416x890
Tisch (LxBxH)	mm	1.255x685x890
Anschluss Absaugung		
Absaugstutzen-Ø (Außenmaß)	mm	120 (Maschine)
Absaugstutzen-Ø Sägeblattschutz	mm	80
Elektrische Daten		
Aufnahmeleistung S1	kW	7,5
Motor Drehzahl	min ⁻¹	2.800
Elektrischer Anschluss	V/Hz	400 / 50
Abmessungen		
Maße (LxBxH)	mm	3.386x3.703x1.330
Gewichte		
FKS 550-320 PRO	kg	1.102
FKS 550-320 M A 3PRO	kg	1.070

1) TPZDF2 = Transportzuschlag Direktfracht bis 4 Lademeter, Angaben zzgl. USt.



► Werkzeuglose Sägeblattklemmung über Rapid-System



► Große Pendelschutzhaube bequem mithilfe einer Gasdruckfeder leicht positionierbar



► Vierfach gelagerter Formatschiebeschlitten für extrem leichten und präzisen Lauf



3200 M A PRO

► Ein-/ Ausschalter am Schiebeschlitten



3200 M A PRO

► Parallelanschlag mit digitaler Positionsanzeige für einfachere und zehntelmillimeter genaue Positionierung

Formatkreissäge

Neu

Formatkreissäge FKS 550-3200 M A 3 UP TOP – Schwere Formatkreissäge mit Vorritzaggregat und Siemens Drei-Achsen-Steuerung

- ▶ Steuerung der Sägeblatthöhe/-neigung und Positionierung des Parallelanschlags über das Bedienpanel
- ▶ Max. Schnitthöhe 200 mm
- ▶ Vorritzeinrichtung mit separatem Antriebsmotor und LED-Warnlicht im Arbeitstisch
- ▶ Hauptsägeblatt mit Riemenantrieb und Drehzahlen 2.800/3.665/4.800 min⁻¹
- ▶ Hohes Eigengewicht sorgt für vibrationsfreien Lauf
- ▶ Großer Auslegertisch mit Materialrolle
- ▶ Ausziehbarer Aluminium-Längsanschlag mit zwei Klappanschlägen und digitaler Positionsanzeige
- ▶ 7,5 kW starker Hauptmotor auf robustem Rahmen aus Gusseisen montiert
- ▶ Vierfach gelagerter Formatschiebeschlitten aus eloxiertem Aluminium mit hoher Verwindungssteifigkeit
- ▶ Serienmäßig mit Tischverbreiterung und Tischverlängerung aus starkem Blech
- ▶ Große Pendelschutzhaube bequem mithilfe einer Gasdruckfeder leicht positionierbar
- ▶ Sägeblattklemmung über werkzeugfreies Rapid-System
- ▶ Mehrfacharretierung am Schiebetisch



Modell		FKS 550-320 M A 3UP TOP
Art.-Nr.		5200563
€ zzgl. USt.		25.850,00
Transportzuschlag ¹⁾		TPZDF2 = 300,00 €

Kreissägeeinheit		
Schnittbreite mit Parallelanschlag	mm	1.450
Max. Ablängbreite links vom Sägeblatt	mm	3.200
Sägeblattneigung	°	90 – 45
Max. Schnitthöhe 90° / 45°	mm	200 / 140
Durchmesser Sägeblatt	mm	550
Drehzahl Sägeblatt	min ⁻¹	2.800 / 3.665 / 4.800
Vorritzeinheit		
Durchmesser Vorritzsägeblatt	mm	120 – 130
Drehzahl Vorritzsägeblatt	min ⁻¹	8.000
Schiebeschlitten und Tisch		
Formatschiebeschlitten (LxBxH)	mm	3.200x416x890
Tisch (LxBxH)	mm	1.255x685x890
Anschluss Absaugung		
Absaugstutzen-Ø (Außenmaß)	mm	120 (Maschine)
Absaugstutzen-Ø Sägeblattschutz	mm	80
Elektrische Daten		
Aufnahmeleistung S1	kW	7,5
Motor Drehzahl	min ⁻¹	2.800
Elektrischer Anschluss	V/Hz	400 / 50
Abmessungen		
Maße (LxBxH)	mm	3.386x3.703x1.330
Gewicht		
3200 M A 3 UP TOP	kg	1.280

1) TPZDF2 = Transportzuschlag Direktfracht bis 4 Lademeter, Angaben zzgl. USt.

Sägeblattneigung und Höhenverstellung sowie Positionierung des Parallelanschlags einstellbar über das Bedienpanel mit **SIEMENS**-Steuerung und 10" großem Touchdisplay.



Werkzeuglose Sägeblattklemmung über Rapid-System



Vierfach gelagerter Formatschiebeschlitten für extrem leichten und präzisen Lauf



Große Pendelschutzhaube bequem mithilfe einer Gasdruckfeder leicht positionierbar



Ein-/ Ausschalter am Schiebeschlitten



Zwei Klappanschläge am Längsanschlag und digitale Positionsanzeige

